



**SOFTWARE**  
**IL CAMINO v.04**  
**LA PIÙ COMPLETA**  
**SOLUZIONE**  
**PER LA GESTIONE**  
**DEI SISTEMI FUMARI**

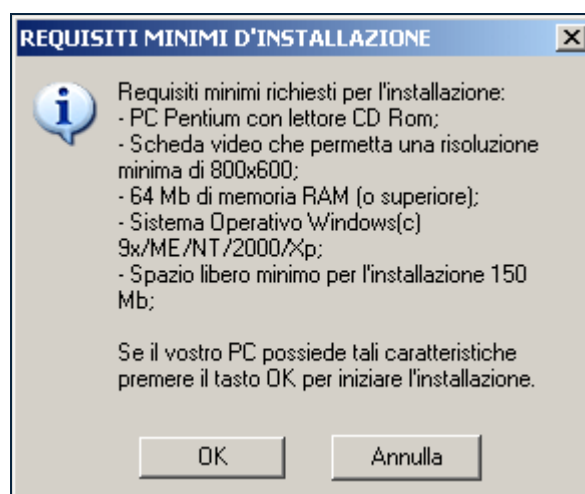
# **Manuale Installazione**

### ■ Procedura d'installazione

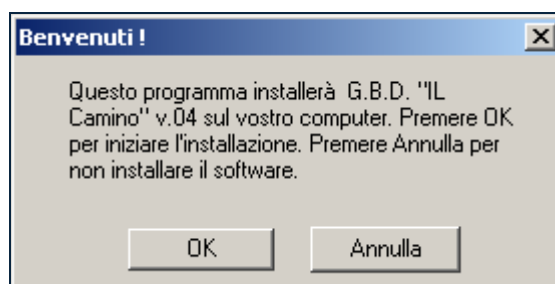
AsterCD/GBD "IL Camino" v.04 è un programma sviluppato per il funzionamento in Microsoft Windows. L'installazione è completamente automatica. Si proceda come segue:

- Inserire il CD ROM, nel lettore CD.
- Seguire le istruzioni visualizzate a schermo come di seguito illustrate.

**Fig. 1.1**  
finestra requisiti  
minimi d'installazione



**Fig. 1.2**  
finestra benvenuti



**Fig. 1.3**  
finestra Dati  
progettista

**Dati Progettista** [X]

Il programma G.B.D. "IL Camino" v.04 verra' installato sul vostro computer.

E' vietata la riproduzione del software, ogni uso non autorizzato ed ogni azione di decompilazione.  
Se non accettate le condizioni interrompere l'installazione .  
(\* ) campi obbligatori

Nome Cognome (\*)

Ragione Sociale (\*)

Codice

Località (\*)

Indirizzo

Provincia  CAP  Stato

Telefono  Fax

e-mail  WEB

Annulla OK

N.B.: i campi obbligatori sono contrassegnati dall'asterisco: Nella generazione dell'offerta verranno visualizzati solo i dati inseriti in "Nome Cognome" e "Ragione Sociale".

**ATTENZIONE:** non va inserito e richiesto nessun codice

**Fig. 1.4**  
finestra  
Registrazione utente

**Registrazione utente** [X]

*i* Il software G.B.D. "IL Camino" v.04 è pronto per essere installato sul suo computer.

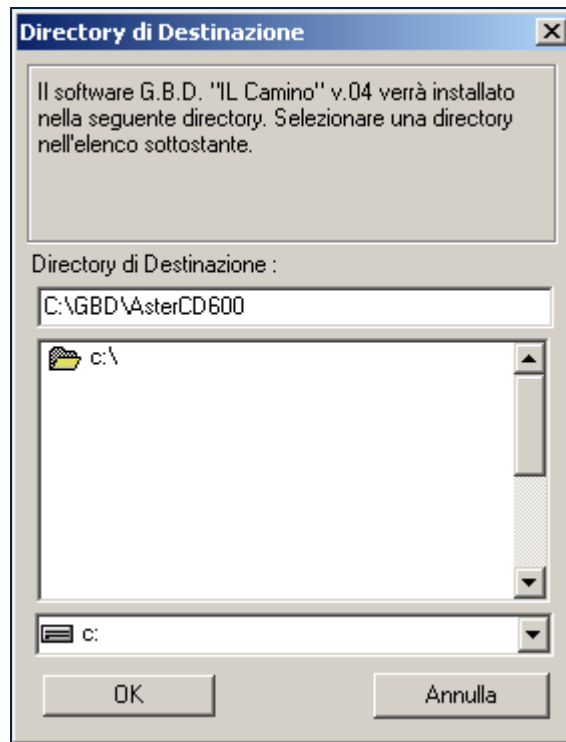
E' registrato a nome di :  
XXXXXX

presso la società :  
XXXXXX

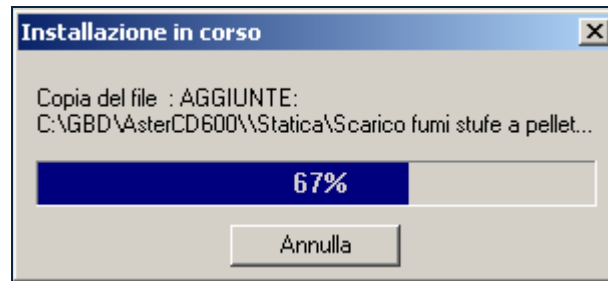
XXXXXX  
Tel. , Fax.

OK

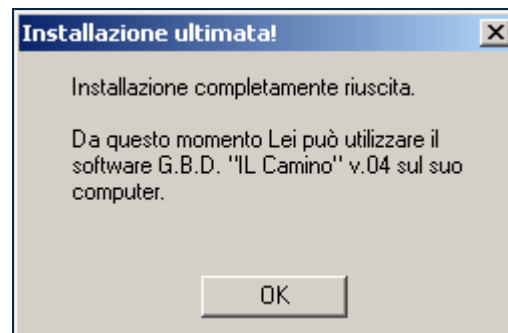
**Fig. 1.5**  
finestra Directory di destinazione



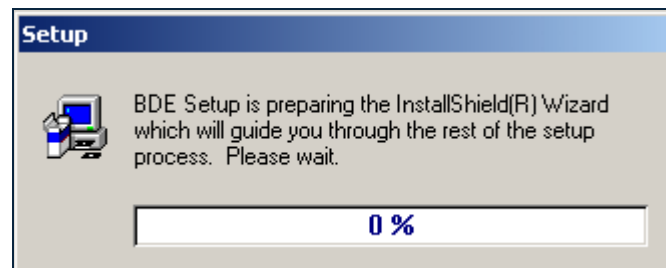
**Fig. 1.6**  
finestra Installazione in corso



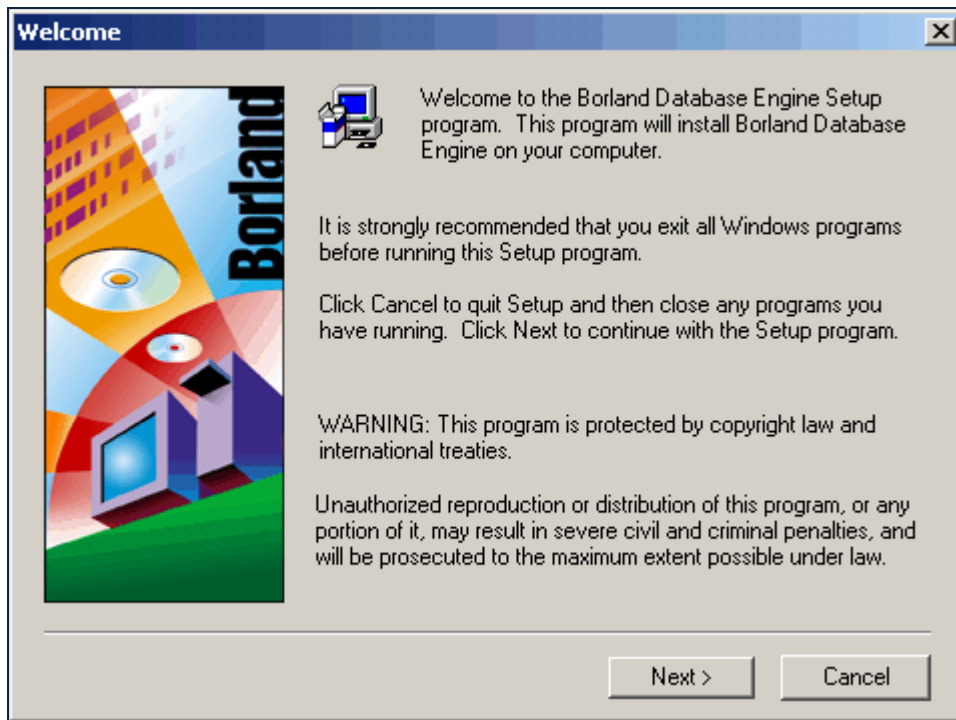
**Fig. 1.7**  
finestra Installazione ultimata



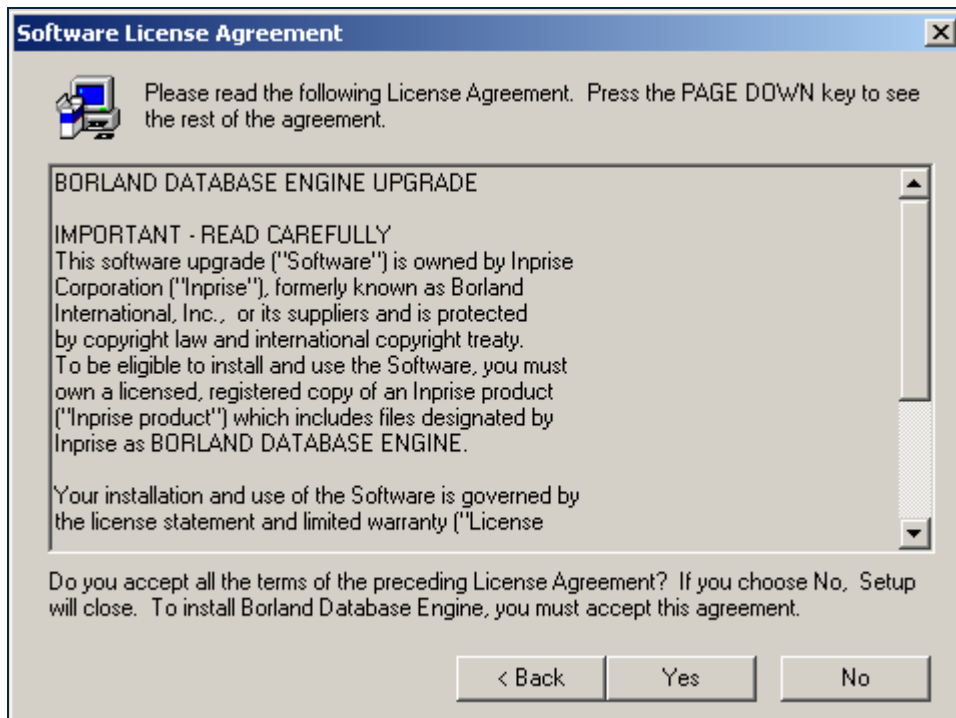
**Fig. 1.8**  
finestra di apertura dell'installazione applicativo BDE



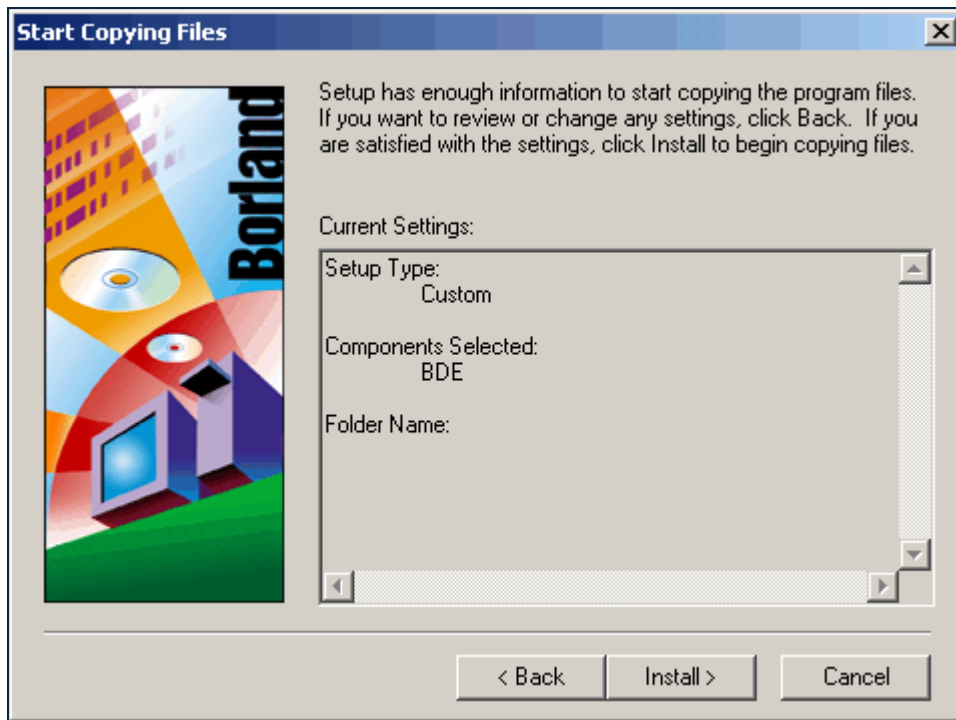
**Fig. 1.9**  
finestra Benvenuti  
nell'installazione di  
BDE



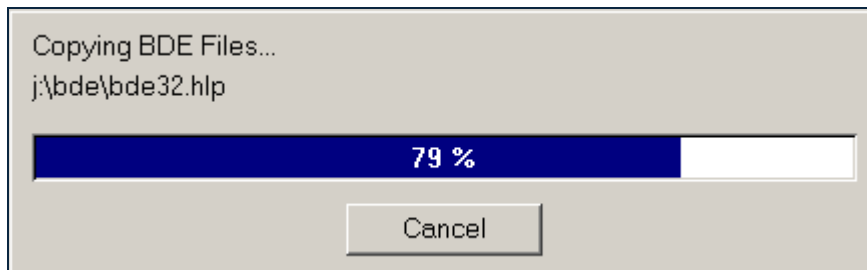
**Fig. 1.10**  
finestra licenza  
software



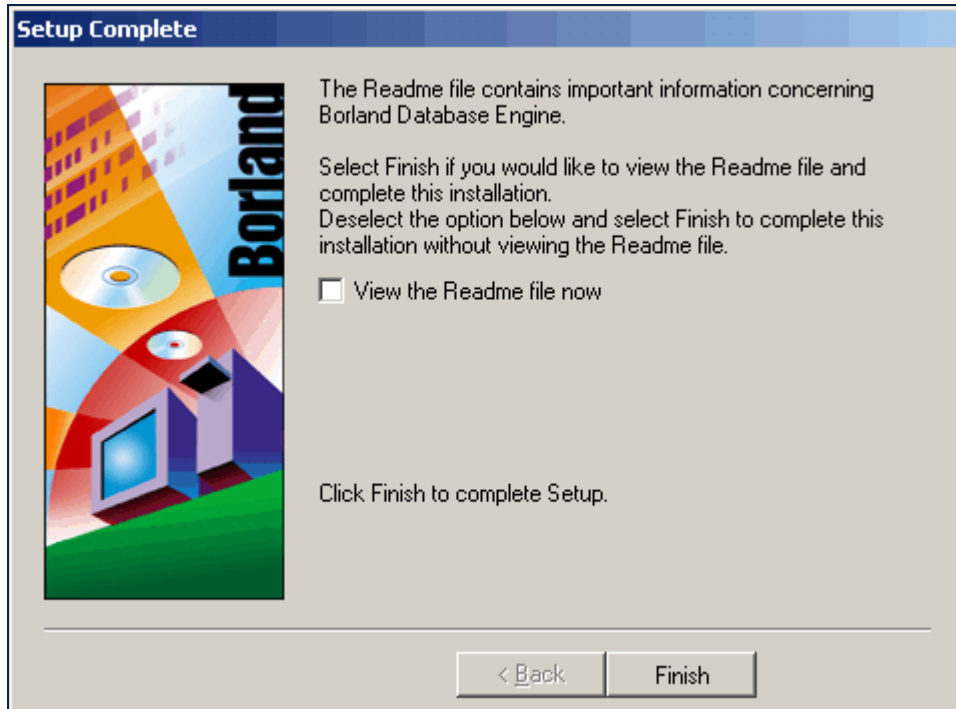
**Fig. 1.11**  
finestra Avvio  
installazione



**Fig. 1.12**  
Installazione in corso



**Fig. 1.13**  
finestra Installazione  
completata



**Fig. 1.14**  
finestraInstallazione  
ultimata

